

CANDOLA
Tischkultur zum Wohlfühlen



miraclelamp



Atmosphäre ...



... entsteht durch Licht.

miraclelamp

Wundervolles Licht

Wirkt wie Kerzenlicht, hält aber viel länger: das Candola-System.
Ein Dauer-Docht verbrennt die Spezial-Candola-Flüssigkeit.

Sauber, geruchlos, sicher und umweltfreundlich.

Jederzeit austauschbar. Einfach wundervoll.

Produktübersicht | Product Overview | Vue d'Ensemble



Aladin
Seite 18
Page 18



Allegro
Seite 15
Page 15



Amphora
Seite 14
Page 14



Andante
Seite 19
Page 19



Coco
Seite 6
Page 6



Delia
Seite 12
Page 12



Jim
Seite 8
Page 8



Jules
Seite 10
Page 10



Lumina
Seite 16
Page 16



Midia
Seite 19
Page 19



Nomad
Seite 20
Page 20



Nour
Seite 21
Page 21



Orient
Seite 17
Page 17



Rustica
Seite 17
Page 17



Schuko
Seite 7
Page 7



Studio
Seite 17
Page 17



Tartufo
Seite 11
Page 11



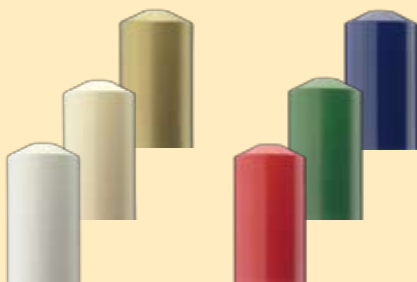
Ubi
Seite 22
Page 22



Nachfüllflaschen
Fuel cells
Cartouches de recharge
Seite 24
Page 24



Mosquito-Stop
Seite 24
Page 24



Zierhüllen
Decorative safety sleeves
Caches de couleur
Seite 25
Page 25



Gläser
Glass Globes
Globes en verre
Seite 25
Page 25

Coco

60 A





6101 A
065
17,5 cm
6 7/8 inch



6101 A
066
17,5 cm
6 7/8 inch



6107 A
065
17,5 cm
6 7/8 inch



6107 A
066
17,5 cm
6 7/8 inch



6247 A
065
16 cm
6 1/3 inch



6243 A
065
16 cm
6 1/3 inch



6243 A
066
16 cm
6 1/3 inch

Schuko 60 A



6247 A
066
16 cm
6 1/3 inch



Jim

60 A





6001 A
061
15 cm
6 inch



6001 A
062
15 cm
6 inch



6001 A
063
19,5 cm
7 3/4 inch



6001 A
064
19,5 cm
7 3/4 inch

Atmosphère

Merveilleuse Lumière

Donne la même lumière qu'une bougie tout en durant beaucoup plus longtemps c'est le système Candola.

Une mèche longue durée brûle le liquide spécial Candola.

Propre, sans odeur, sûr et non polluant. Cartouche remplaçable à tout moment. Tout simplement merveilleux.



6013 A
061
15 cm
6 inch



6013 A
062
15 cm
6 inch



6013 A
063
19,5 cm
7 3/4 inch



6013 A
064
19,5 cm
7 3/4 inch

Jules

60 A





6000 A
061
13,5 cm
5 3/8 inch



6000 A
062
13,5 cm
5 3/8 inch



6014A
062
13,5 cm
5 3/8 inch



6000 A
063
18,5 cm
7 1/4 inch



6000 A
064
18,5 cm
7 1/4 inch



6014 A
064
18,5 cm
7 1/4 inch

Tartufo

60 A



6002 A
065
18 cm
7 inch



6002 A
066
18 cm
7 inch



6015 A
065
18 cm
7 inch



6015 A
066
18 cm
7 inch

Delia

55 S





0921 S
021
24 cm
9 1/2 inch



0921 S
022
24 cm
9 1/2 inch



0927 S
021
24 cm
9 1/2 inch



0927 S
022
24 cm
9 1/2 inch



0928 S
021
24 cm
9 1/2 inch

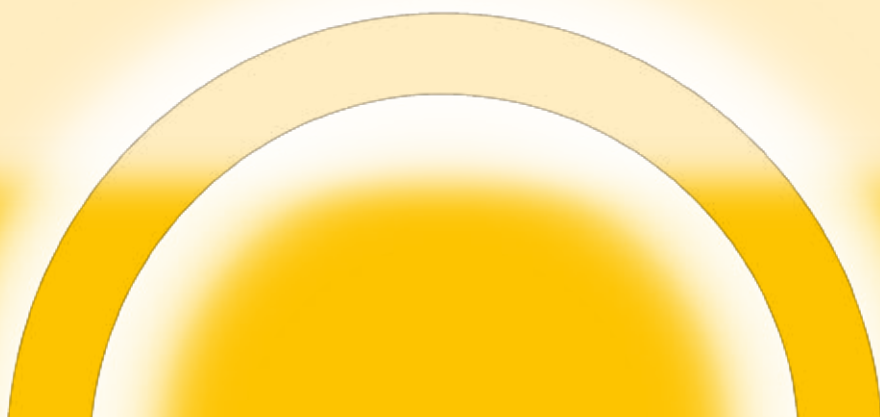


0928 S
022
24 cm
9 1/2 inch



Amphora

40 M





1112 M
19,5 cm
7 3/4 inch



1119 M
19,5 cm
7 3/4 inch



1113 M
19,5 cm
7 3/4 inch

Allegro

60 A



6021 A
065
16,5 cm
6 1/2 inch



6021 A
066
16,5 cm
6 1/2 inch



6022 A
065
16,5 cm
6 1/2 inch



6022 A
066
16,5cm
6 1/2 inch

Lumina

40 M





1505 M|400M
19 cm
7 1/2 inch



1505 M|419M
19 cm
7 1/2 inch



1510 M
19 cm
7 1/2 inch

Studio

10 L



0407 L
17 cm
6 3/4 inch



0401 L
17 cm
6 3/4 inch

Rustica

10 L

Orient

60 A



6883 A
20 cm
7 3/4 inch



6510 L
18 cm
7 inch



Aladin

40 M





1104 M
19 cm
7 1/2 inch



1109 M
19 cm
7 1/2 inch



Andante

60 A



6131 A
16,5 cm
6 1/2 inch



6137 A
16,5 cm
6 1/2 inch

Midia

40 M



1001 M
19 cm
7 1/2 inch



1003 M
19 cm
7 1/2 inch



1007 M
19 cm
7 1/2 inch

Nomad

60 A





6203 A
065
18 cm
7 inch



6203 A
066
18 cm
7 inch



6232 A
065
16 cm
6 1/2 inch



6232 A
066
16 cm
6 1/2 inch



6231 A
065
16 cm
6 1/2 inch



6231 A
066
16 cm
6 1/2 inch



6233 A
065
16 cm
6 1/2 inch

Nour

60 A



6233 A
066
16 cm
6 1/2 inch

Ubi

60 A





6220 A
15 cm
6 inch



6221 A
15 cm
6 inch



6223 A
15 cm
6 inch



6227 A
15 cm
6 inch



6222 A
15 cm
6 inch

Atmosphere

Wonderful Light

Works like candle light, but lasts longer: The Candola system. A continuous wick burns the special Candola fluid. **Clean, odourless, safe and environmentally friendly.** Replaceable any time. Simply wonderful.



Nachfüllflaschen | Fuel cells | Cartouches de recharge



00 H
320 ml
~ 120 h



10 L
230 ml
~ 80 h



10 L MS
227 ml
~ 70 h



20 D
315 ml
~ 120 h



20 D MS
315 ml
~ 110 h



40 M
150 ml
~ 60 h



40 M MS
147 ml
~ 50 h



55 S
155 ml
~ 60 h



60 A
110 ml
~ 40 h



60 A MS
110 ml
~ 30 h

Mosquito Stop

- Befreit zuverlässig und schnell von lästigen Insekten!
- nahezu geruchlos
- wirkt im Freien und in geschlossenen Räumen
- aus natürlichen Wirkstoffen auf pflanzlicher Basis
- unschädlich für Mensch und Haustier
- vom Schweizer Tropeninstitut in Basel getestet

Mosquito Stop

- Eliminates undesirable insects quickly and efficiently!
- almost odourless
- effective indoors and outdoors
- made of natural vegetable substances
- safe for humans and pets
- tested by the swiss tropical institute in Basel

Mosquito Stop

- Elimine les insectes importuns d'une manière fiable et rapide!
- pratiquement inodore
- agit en plein air et dans des pièces fermées
- se compose de substances naturelles à base végétale
- inoffensif pour l'homme et les animaux domestiques
- testé par l'Institut Tropical Suisse à Bâle

Zierhüllen & Gläser | Decorative safety sleeves & glass globes | Caches de couleur & Globes en verre

Rustica
Studio
Aura



100 L



112 L



105 L



101 L



108 L



104 L



109 L



Aladin
Amphora
Lumina
Midia



400 M



412 M



405 M



401 M



408 M



404 M



419 M

Allegro
Andante
Coco
Jim
Jules

Nomad
Nour
Tartufo
Ubi



600 A



612 A



608 A



611 A



619 A



552 S

Delia

Aladin
Amphora
Andante
Lumina
Midia



004



008



005



006

Rustica
Studio

Elegance

Delia



009



021



022

Jim
Jules



061



062

Jim
Jules



063



064

Allegro
Coco
Nomad
Nour
Tartufo



065



066



So einfach geht's!

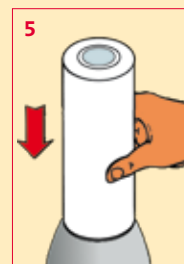
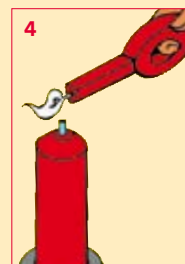
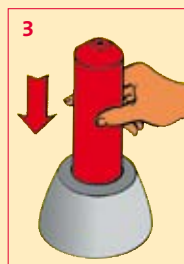
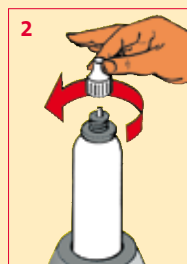
- 1 die Candola-Flasche in den Lampenfuß stellen
- 2 Verschlusskappe der Flasche abschrauben
- 3 Sicherheits-Zierhülle darüber stülpen
- 4 Dauer-Docht anzünden
- 5 Glaszylinder aufsetzen

It's simple to do!

- 1 Place the Candola fuel cell in the lamp base
- 2 Unscrew seal cap on fuel cell
- 3 Slip over decorative safety sleeve
- 4 Light the continous wick
- 5 Put on glass globe

Aussi simple que cela!

- 1 Placer la cartouche Candola dans le socle de la lampe
- 2 Dévisser le bouchon de la cartouche
- 3 Recouvrir la cartouche avec le cache de couleur
- 4 Allumer la mèche longue durée
- 5 Poser le globe en verre sur le support



Atmosphère

Atmosphere ...



... naît par la lumière.
... comes with light.





CANDOLA

Tischkultur zum Wohlfühlen

Candol Produktions- und HandelsgesmbH
2340 Mödling / Austria | Kalterer Gasse 8
Tel. +43/2236/226 25 | Fax +43/2236/468 83
sales@candol.com | www.candol.com